



時間割

1時間目



2時間目



算数の時間

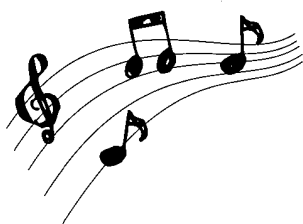
【問】

お母さんとA君の現在の年齢の合計は54歳です。3年後にお母さんの年齢はA君の年齢の4倍になります。現在のA君の年齢はいくつですか？

音楽の時間

【問】

次の1～4の音楽記号にあてはまる意味をそれぞれA～Dから選んでください。



- 1) cantabile (カンタービレ)
- 2) andante (アンダンテ)
- 3) largo (ラルゴ)
- 4) poco a poco (ポーコ・ア・ポーコ)

- A 少しずつ B 歌うように C 幅広くゆるやかに
D 歩くような速さで

前号の
正解

◆クロスワード「コオリミス」

7月号のご応募は224名の方々でした。正解者223名、正解率99.5%でした。ご応募ありがとうございました。

<応募資格>

当組合の被保険者・被扶養者

<応募方法>

下記の解答用紙に答えを記入し、ハガキに貼り付けて郵送するか、このページごとコピーされてFAX、または組合ホームページからご応募ください。

郵送のあて先 〒102-0083 東京都千代田区麹町1-8-5
計機健康保険組合 庶務課 迄

FAX番号 03-3264-4446

ホームページURL <http://www.keikikenpo.or.jp/>

<締切日>

11月11日(月)

<当選者>

正解者の中から10名の方に2,000円分の図書カードまたはQUOカードを贈呈いたします。(正解者多数の場合は抽選となります。まずはご応募ください)

<当選者の発表>

個人情報保護の観点から、当選は賞品の贈呈をもって代えさせていただきますことをご承ください。

家族で学習ドリル すこやか10月号 (vol.274) 解答用紙

解答欄	算数	
	音楽	
(ふりがな) 氏名		
本人・家族(○をつけてください)	本人 ・ 家族	
被保険者の勤務先名		
(郵便番号) 住所	〒	
計機健保に対するご意見・ご希望がございましたらご記入ください。		
希望賞品(○をつけてください)	図書カード ・ QUOカード	

当組合ホームページでは「機関誌すこやか・連絡報」より解答できます。

※解答欄への入力、この機関誌すこやか解答用紙の様式どおり入力してください。

*クイズの応募によって得た個人情報は、抽選、賞品の贈呈のみに利用されます。

*ハガキに貼り付ける場合は、はがれないようセロテープなどでしっかりと固定してください。